

# Farbenkompass für Kanarien



Leider sind in den Standardwerken der Farbenkanarien keine eindeutigen Farbbegriffe verwendet worden. Farbbezeichnungen wie blau, grau oder braun lassen eine Vielzahl unterschiedlicher Farbnuancen zu. Auch mit den Zusätzen „hell“ oder „dunkel“ wird solch eine subjektive Farbbezeichnung nicht konkreter.

Der Farbenkompass ist ein Versuch die Bezeichnung der Grundfarben (gelb, rot und weiß) und aller Melaninfarben, mit Hilfe des RAL-Farbsystems, zu konkretisieren. Das RAL-System hat den Vorteil, dass neben der RAL-Nummer auch eine deutsche Farbbezeichnung festgelegt ist.

Trotz der Widerstände bei manchen Experten der Farbenkanarienzucht, die eine „technische“ Beschreibung der Farben bei Tieren ablehnen, ist es durch den Farbenkompass bewiesen, dass es durchaus möglich ist. Die Gefiederfarben sind dadurch sehr viel exakter zu beschreiben.

Broschüre mit Ringbindung

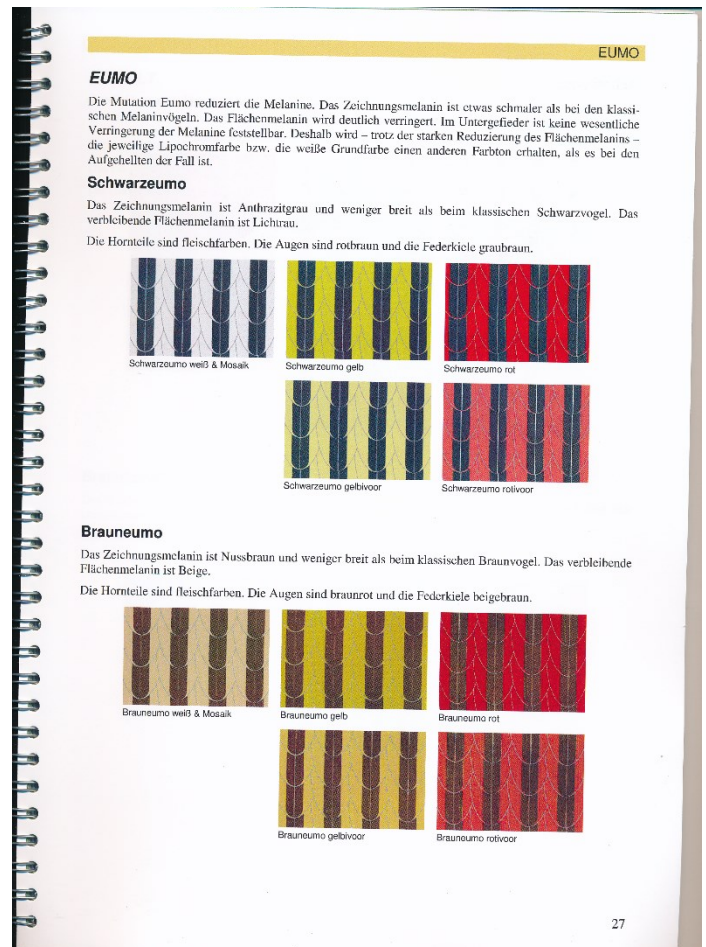
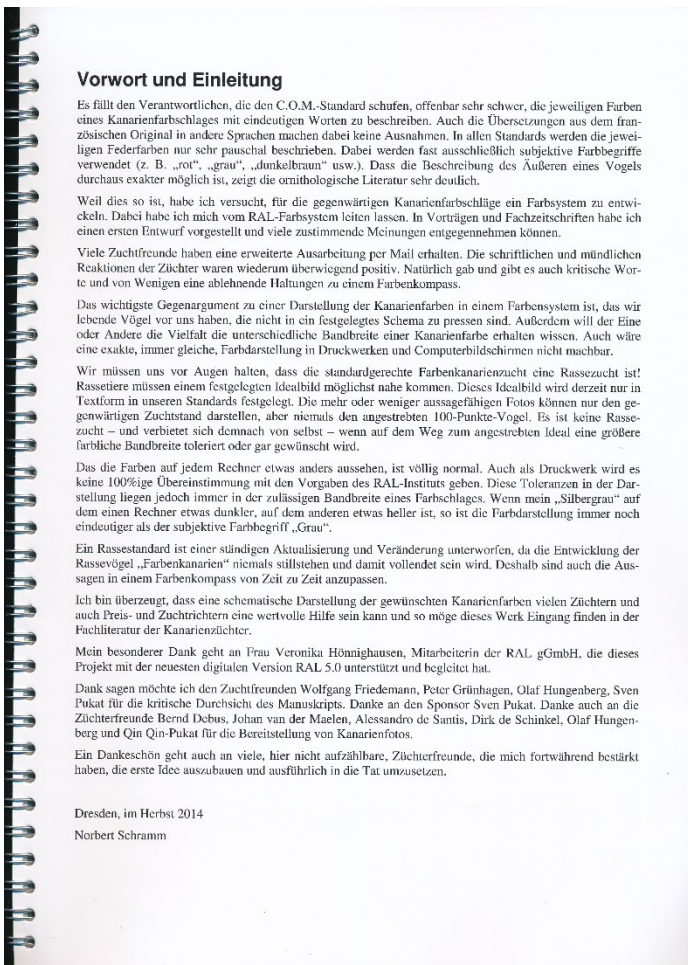
50 farbige Seiten

Herstellung und Verlag: epubli GmbH, Berlin 2014

ISBN 978-3-7375-3737-7

**Dieses Heft ist nur noch in der Nationalbibliothek ausleihbar!**

## Leseproben



## Aufgehellt Rot



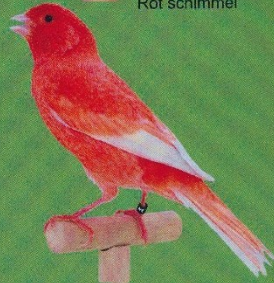
Rot intensiv



Rot schimmel



Rotivoor schimmel



Rot Weißflügel schimmel



Rotmosaik Typ 1



Rotmosaik Typ 2

## Eumo



Schwarzeumo gelb intensiv



Brauneumo rotmosaik Typ 2



Achateumo gelb schimmel



Brauneumo gelb schimmel



Achateumo rotmosaik Typ 2